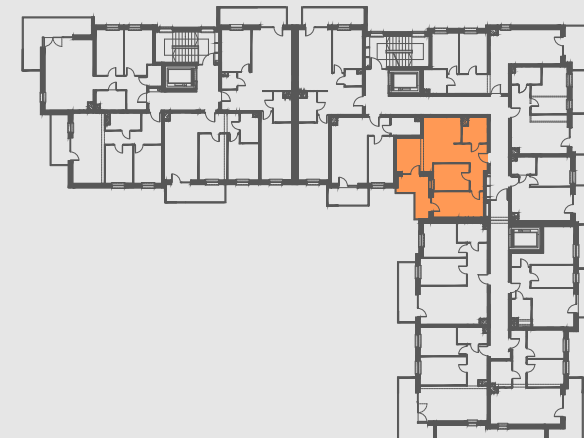
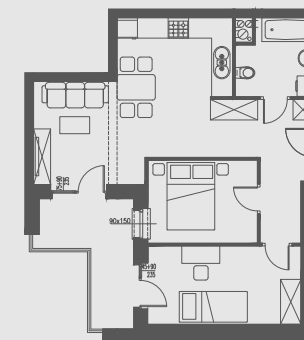


PIĘTRO I



MIESZKANIE NR 30



| | |
|---------------------|----------------------------|
| 1. przedpokój | 8,31 m ² |
| 2. salon | 20,62 m ² |
| 3. pokój | 10,21 m ² |
| 4. pokój | 7,82 m ² |
| 5. łazienka | 4,76 m ² |
| 6. balkon | 7,12 m ² |
| POWIERZCHNIA | 51,72 m² |

